

รายงานผลการบริหารและพัฒนาทรัพยากรบุคคลประจำปี
ชื่อหน่วยงานองค์การบริหารส่วนตำบลสวนหม่อน อำเภอเมืองจาศิริ จังหวัดขอนแก่น
ประจำปีงบประมาณ พ.ศ. ๒๕๖๘

ส่วนที่ ๑ ผลการดำเนินงานโครงการตามยุทธศาสตร์

ยุทธศาสตร์ที่ ๑ ยุทธศาสตร์ด้านการบริหารทรัพยากรบุคคล

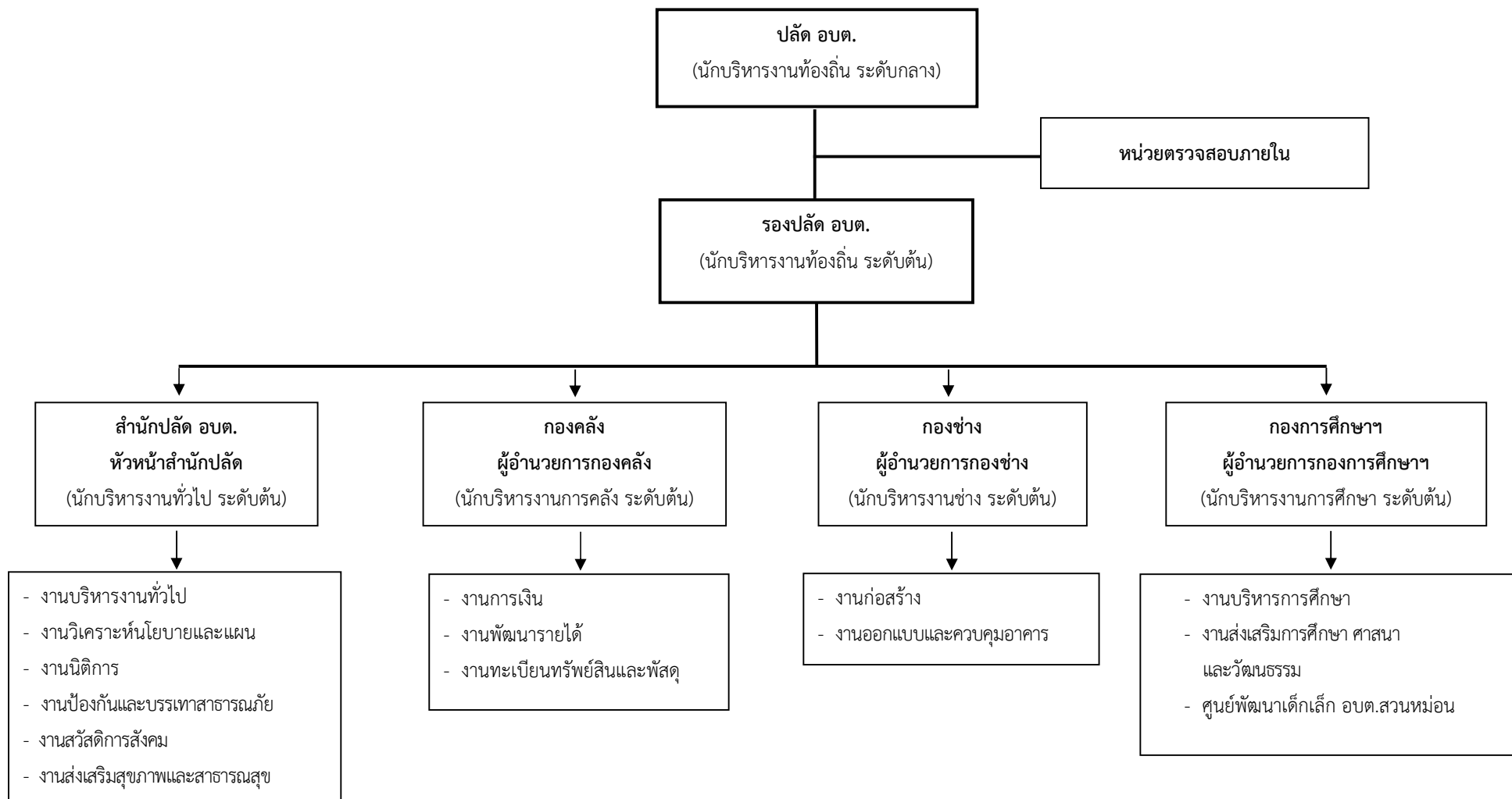
ประเด็นที่ ๑ การบริหารทรัพยากรบุคคล

เป้าประสงค์ กระบวนการบริหารทรัพยากรบุคคลที่มีประสิทธิภาพ

ตัวชี้วัด การบริหารกำลังคนคุณภาพตามสายงานให้สอดคล้องกับโครงสร้างขององค์กร

ที่	รายการ/กิจกรรม	ความก้าวหน้า (ร้อยละ) แผน/ผล	ผลการดำเนินงาน	ระยะเวลาในการดำเนินงาน		งบประมาณที่ได้รับจัดสรร (บาท)	เบิกจ่าย	คงเหลือ	หน่วยดำเนินการ	หมายเหตุ
				เริ่มต้น	สิ้นสุด					
๑	การจัดทำแผนอัตรากำลัง ๓ ปี ประจำปีงบประมาณ พ.ศ. ๒๕๖๗ - ๒๕๖๙ ของ อบต.สวนหม่อน ให้เหมาะสม	๑๐๐/(๑๐๐)	ดำเนินการจัดทำแผนอัตรากำลัง ๓ ปี ประจำปีงบประมาณ พ.ศ. ๒๕๖๗ - ๒๕๖๙ ของอบต.สวนหม่อน ให้เหมาะสม เพื่อใช้เป็นแนวทางในการวางแผนการบริหารทรัพยากรของอบต.สวนหม่อน	๑ ต.ค. ๖๗	๓๐ ก.ย. ๖๘	๐.๐๐	๐.๐๐	๐.๐๐	งานบริหารทั่วไป สำนักปลัด	
๒	การปรับปรุงแผนอัตรากำลัง ๓ ปี ประจำปีงบประมาณ พ.ศ. ๒๕๖๗ - ๒๕๖๙ อบต.สวนหม่อน ให้เหมาะสม	๑๐๐/(๑๐๐)	ดำเนินการปรับปรุงแผนอัตรากำลัง ๓ ปี ประจำปีงบประมาณ พ.ศ.๒๕๖๗ - ๒๕๗๐ ของอบต.สวนหม่อน ให้เหมาะสม กับข้อเท็จจริงในปัจจุบัน เพื่อสร้างความก้าวหน้าในอาชีพ	๑ ต.ค. ๖๗	๓๐ ก.ย. ๖๘	๐.๐๐	๐.๐๐	๐.๐๐	งานบริหารทั่วไป สำนักปลัด	

ข้อมูลสถิติอัตรากำลัง จำแนกตามประเภทตำแหน่ง



สำนัก/กอง	ปลัด	หน่วยตรวจสอบภายใน	สำนักปลัด	กองคลัง	กองช่าง	กองการศึกษาฯ	รวม
มีนครอง	๑	๑	๒๐	๑๐	๖	๖	๔๔
ว่าง	-	-	-	๑	๒	๓	๗
รวม	๑	๑	๒๐	๙	๘	๙	๓๖

ประเภทและจำนวนพนักงานส่วนตำบลขององค์การบริหารส่วนตำบลสวนหม่อน จำแนกตามส่วนราชการ

ส่วนราชการ	งาน	จำนวนพนักงานส่วนตำบล (อัตราที่มี)				หมายเหตุ
		พนักงานส่วนตำบล	ลูกจ้างประจำ	พนักงานจ้างตามภารกิจ	พนักงานจ้างทั่วไป	
อบต.สวนหม่อน	ปลัด อบต.(นักบริหารงานท้องถิ่น ระดับกลาง)	๑	-	-	-	
	รองปลัด อบต.(นักบริหารงานท้องถิ่น ระดับต้น)	๑	-	-	-	
สำนักปลัด อบต. (๐๑)	หัวหน้าสำนักปลัด (นักบริหารงานทั่วไป ระดับต้น)	๑	-	-	-	
	หัวหน้าฝ่ายบริหารงานทั่วไป (นักบริหารงานทั่วไป ระดับต้น)	๑	-	-	-	
	งานบริหารทั่วไป	๓	-	๒	๓	
	งานวิเคราะห์นโยบายและแผน	๑	-	๑	-	
	งานนิติการ	๑	-	-	-	
	งานสวัสดิการสังคม	๑	-	๑	-	
	งานป้องกันและบรรเทาสาธารณภัย	๒	-	๑	-	
	งานส่งเสริมสุขภาพและสาธารณสุข	๑	-	๑	-	
กองคลัง (๐๔)	ผอ.กองคลัง (นักบริหารงานการคลัง ระดับต้น)	๑	-	-	-	
	หัวหน้าฝ่ายบริหารงานคลัง (นักบริหารงานการคลัง ระดับต้น)	๑	-	-	-	
	งานการเงินและบัญชี	๑	-	๑	-	
	งานพัฒนารายได้	๒	-	๑	-	
	งานพัสดุและทรัพย์สิน	๑	-	๑	-	
กองช่าง (๐๕)	ผอ.กองช่าง (นักบริหารงานช่าง ระดับต้น)	๑	-	-	-	
	งานก่อสร้าง	๒	-	๑	-	
	งานออกแบบและควบคุมอาคาร	๑	-	๑	-	
	กองการศึกษา ศาสนาและวัฒนธรรม (๐๘)					
	ผอ.กองการศึกษา ศาสนาและวัฒนธรรม(นักบริหารงานการศึกษา ระดับต้น)	๑	-	-	-	
	งานบริหารการศึกษา	๑	-	-	-	
	ศูนย์พัฒนาเด็กเล็ก อบต.สวนหม่อน	๒	-	๒	-	
หน่วยตรวจสอบภายใน(๑๒)	งานตรวจสอบภายใน	๑	-	-	-	
	รวม	๒๘	๐	๑๓	๓	

ยุทธศาสตร์ที่ ๒ ยุทธศาสตร์ด้านการพัฒนาทรัพยากรบุคคล

ประเด็นที่ ๓ มุ่งพัฒนาสมรรถนะของบุคลากรให้มีมาตรฐานทางวิชาการ

เป้าประสงค์ บุคลากรทุกระดับมีประสิทธิภาพในการขับเคลื่อนนโยบายขององค์กร

ตัวชี้วัด การพัฒนาบุคลากรทุกระดับให้มีสมรรถนะในการปฏิบัติงานได้อย่างมีประสิทธิภาพ

ที่	โครงการ/กิจกรรม	ความก้าวหน้า (ร้อยละ) แผน/ผล	ผลการดำเนินงาน	ระยะเวลาในการ ดำเนินงาน		งบประมาณที่ ได้รับจัดสรร (บาท)	เบิกจ่าย	คงเหลือ	หน่วยดำเนินการ	หมายเหตุ
				เริ่มต้น	สิ้นสุด					
๑	การจัดทำแผนพัฒนาบุคลากร ๓ ปี ของ อบต.สวนหม่อน ประจำปีงบประมาณ พ.ศ.๒๕๖๗-๒๕๖๙ ให้เหมาะสม	๑๐๐/(๑๐๐)	ดำเนินการจัดทำแผนพัฒนาบุคลากร ๓ ปี ของอบต.สวนหม่อน ประจำปีงบประมาณ พ.ศ.๒๕๖๗-๒๕๖๙ เพื่อให้สอดคล้องตามความจำเป็นและความต้องการในการพัฒนาของบุคลากรในหน่วยงาน	๑ ต.ค. ๖๗	๓๐ ก.ย. ๖๘	๐.๐๐	๐.๐๐	๐.๐๐	งานบริหารทั่วไป สำนักปลัด	
๒	โครงการเรียนรู้ด้วยตนเองผ่านสื่ออิเล็กทรอนิกส์ local mooc	๑๐๐/(๑๐๐)	ดำเนินการจัดส่งบุคลากรในสังกัดเข้ารับฝึกอบรมตามโครงการการเรียนรู้ตนเองผ่านสื่ออิเล็กทรอนิกส์ local mooc ของทุกสายงานแต่ยังไม่ครบทุกตำแหน่ง	๑ ต.ค. ๖๗	๓๐ ก.ย. ๖๘	๐.๐๐	๐.๐๐	๐.๐๐	งานบริหารทั่วไป สำนักปลัด	