



บันทึกข้อความ

ส่วนราชการ... สำนักปลัด องค์การบริหารส่วนตำบลสวนหม่อน

ที่... ขก.๘๗๒๐๑/๕๒๗

วันที่... ๒๔ มิถุนายน ๒๕๖๕

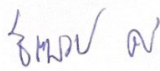
เรื่อง... รายงานผลคะแนนการประเมินคุณธรรมและความโปร่งใสในการดำเนินงานของหน่วยงานภาครัฐ
ประจำปีงบประมาณ พ.ศ. ๒๕๖๕

เรียน นายองค์การบริหารส่วนตำบลสวนหม่อน

ตามที่องค์การบริหารส่วนตำบลสวนหม่อนได้เข้าร่วมการประเมินคุณธรรมและความโปร่งใสในการดำเนินงานของหน่วยงานภาครัฐ (ITA) ประจำปีงบประมาณ พ.ศ. ๒๕๖๕ เพื่อเสริมสร้างและปรับปรุงกลไกในการ ตรวจสอบการปฏิบัติราชการ และเป็นมาตรการภายในเพื่อส่งเสริมความโปร่งใสและป้องกันการทุจริตขององค์กรปกครองส่วนท้องถิ่น ให้เกิดความเชื่อมั่นและความไว้วางใจจากประชาชนในพื้นที่ โดยกลไกสำคัญในการสร้างความโปร่งใสขององค์กรปกครองส่วนท้องถิ่นคือ “การเปิดเผยข้อมูลข่าวสาร” เพื่อให้ประชาชนได้รับทราบ ตามแนวทาง และเครื่องมือการประเมินที่สำนักงาน ป.ป.ช. กำหนด นั้น

บัดนี้ สำนักงาน ป.ป.ช. ได้ประกาศผลคะแนนการประเมินคุณธรรมและความโปร่งใส (ITA) ประจำปีงบประมาณ พ.ศ.๒๕๖๕ เป็นที่เรียบร้อยแล้ว โดย องค์การบริหารส่วนตำบลสวนหม่อน ได้ผลคะแนนการประเมินฯ เท่ากับ ๙๕.๓๘ คะแนน สูงกว่าค่าเป้าหมายที่กำหนดเกณฑ์ไว้คือ ๘๕ คะแนน อยู่ในระดับ AA โดยมี รายละเอียดผลการดำเนินงานตามเอกสารที่แนบมาพร้อมนี้

จึงเรียนมาเพื่อโปรดทราบ

พันจ่าเอก 
(ธีระพงษ์ ศรีสด)
เจ้าพนักงานธุรการ

ความเห็น (ของ หัวหน้าสำนักปลัด อบต.สวนหม่อน)




(ลงชื่อ)

(นางรัตนา พิมาลัย)

หัวหน้าสำนักปลัดองค์การบริหารส่วนตำบลสวนหม่อน

ความเห็น (ของ รองปลัด อบต.สวนหม่อน)

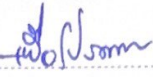
ทราบ

จ่าเอก 
(สุกซ์ สีราบัว)

รองปลัดองค์การบริหารส่วนตำบลสวนหม่อน

ความเห็น...

ความเห็น (ของ ปลัด อบต.สวนหม่อน)



(ลงชื่อ)



(นายไกรสิทธิ์ จำปามี)

ปลัดองค์การบริหารส่วนตำบลสวนหม่อน

ความเห็นของนายก อบต.สวนหม่อน



(ลงชื่อ)



(นายพลีษฐ์ ถมปัด)

นายกองค์การบริหารส่วนตำบลสวนหม่อน

รายงานผลการประเมิน ประจำปีงบประมาณ 2565

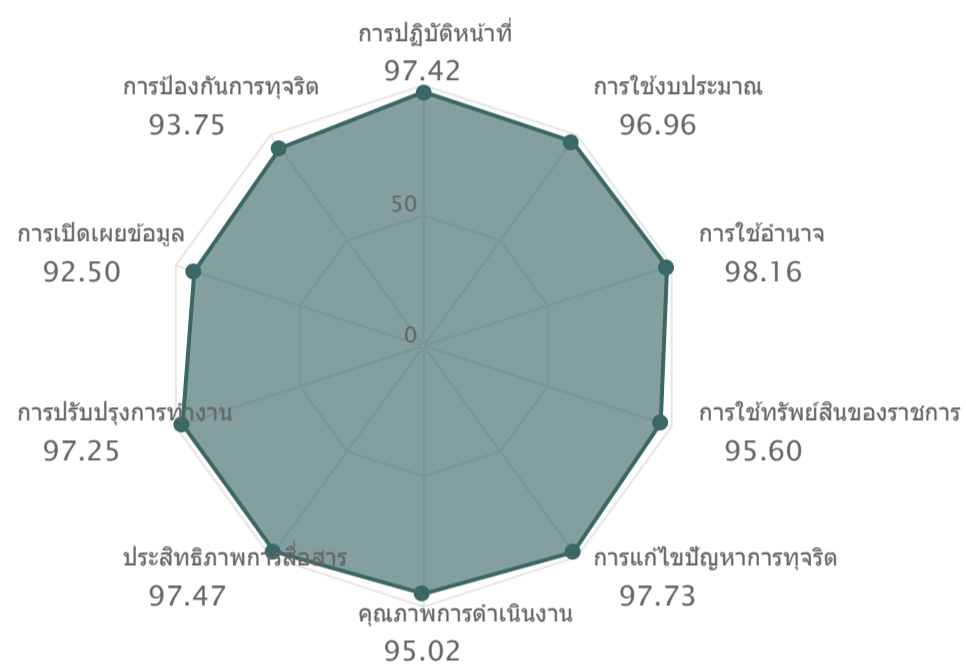


คะแนน องค์การบริหารส่วนตำบลสวนหม่อน

95.38 คะแนน

ระดับผลการประเมิน

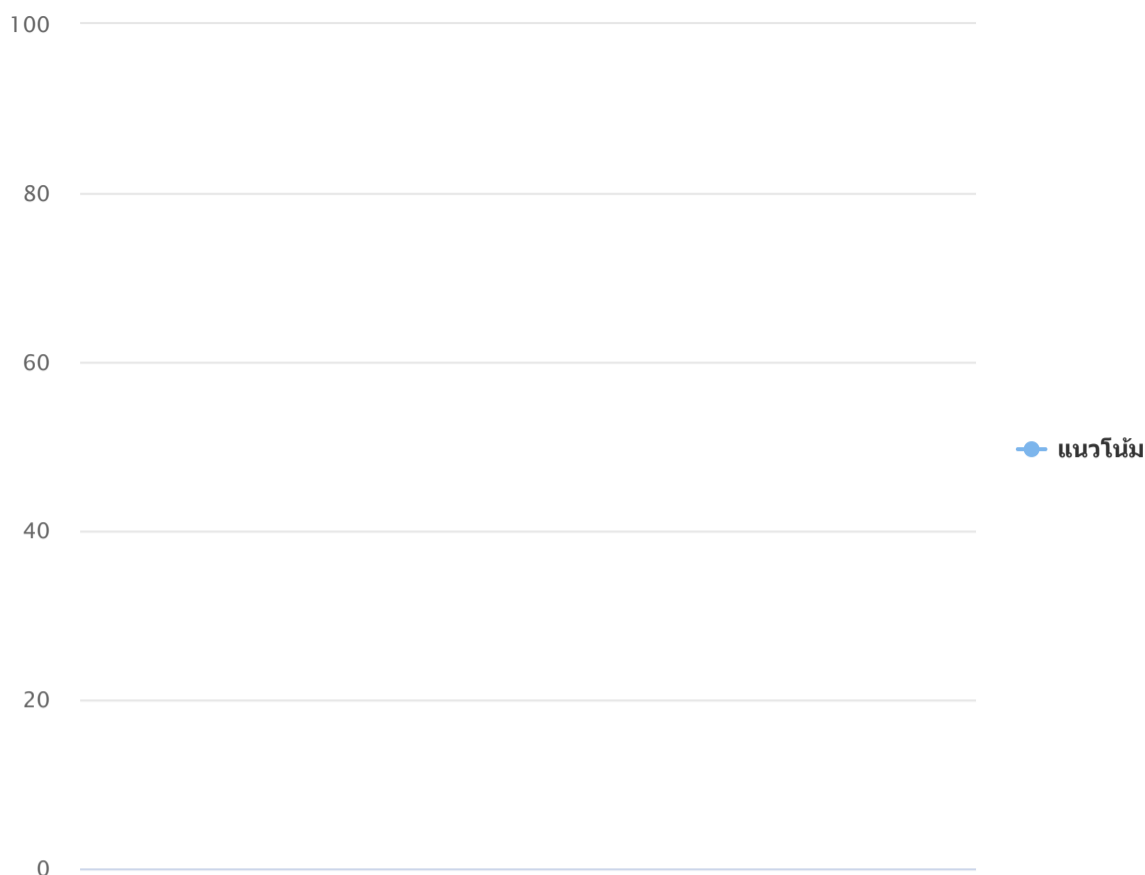
AA



คะแนนสูงสุดรายตัวชี้วัด

| อันดับ | ตัวชี้วัด | คะแนน |
|--------|--------------------------|-------|
| 1 | การใช้อำนาจ | 98.16 |
| 2 | การแก้ไขปัญหาการทุจริต | 97.73 |
| 3 | ประสิทธิภาพการสื่อสาร | 97.47 |
| 4 | การปฏิบัติหน้าที่ | 97.42 |
| 5 | การปรับปรุงการทำงาน | 97.25 |
| 6 | การใช้งบประมาณ | 96.96 |
| 7 | การใช้ทรัพย์สินของราชการ | 95.60 |
| 8 | คุณภาพการดำเนินงาน | 95.02 |
| 9 | การป้องกันการทุจริต | 93.75 |
| 10 | การเปิดเผยข้อมูล | 92.50 |

แนวโน้ม



ข้อเสนอแนะ/หมายเหตุ

ข้อเสนอแนะ IIT องค์การบริหารส่วนตำบลสวนหม่อม ได้มีการดำเนินการตามตัวชี้วัดที่ 3 การใช้อำนาจ ที่ดีเยี่ยม ควรรักษามาตรฐานไว้ ทั้งนี้ ควรพัฒนาและปรับปรุงการดำเนินการตามตัวชี้วัดที่ 4 การใช้ทรัพยากรสินของราชการ ซึ่งผู้ตรวจประเมินมีข้อเสนอแนะในการปรับปรุง พัฒนาการดำเนินงานใน ตัวชี้วัดที่มีผลการประเมินต่ำ โดยเฉพาะใน I20 หน่วยงงานควรระบุขั้นตอนและแนวทางในการขอยืมทรัพยากรสินของทางราชการตามประเภทงานด้านต่าง ๆ ไว้อย่างชัดเจนในคู่มือมาตรฐานการปฏิบัติงาน พร้อมทั้ง ประชาสัมพันธ์คู่มือ หรือแนวทางดังกล่าวให้บุคลากรที่ปฏิบัติงานอย่างเคร่งครัดและทำซ้ำให้ผู้ บุคลากรภายในหน่วยงานมีการขออนุญาตในการขอยืมทรัพยากรสินอย่างถูกต้อง I24 หน่วยงงานควรกำหนดแนวทางในการกำกับ ดูแล และตรวจสอบการใช้ ทรัพยากรสินของทางราชการ ควรระบุไว้ในคู่มือการปฏิบัติงานอย่างชัดเจนและแสดงผลการประเมินความเสี่ยงของการดำเนินงานหรือการปฏิบัติหน้าที่ที่อาจ ก่อให้เกิดการทุจริตและประพฤติมิชอบ ข้อเสนอแนะ EIT องค์การบริหารส่วนตำบลสวนหม่อม ได้มีการดำเนินการตามตัวชี้วัดที่ 7 ประสิทธิภาพการสื่อสาร ที่ดีเยี่ยม ควรรักษามาตรฐานไว้ ทั้งนี้ ควรพัฒนาและปรับปรุงการดำเนินการตามตัวชี้วัดที่ 6 คุณภาพการดำเนินงาน ซึ่งผู้ตรวจประเมินมีข้อเสนอแนะใน การปรับปรุง พัฒนาการดำเนินงานในตัวชี้วัดที่มีผลการประเมินต่ำ โดยเฉพาะใน E1 หน่วยงงานควรดำเนินการจัดทำคู่มือหรือมาตรฐานการปฏิบัติงาน หรือ การให้บริการ โดยระบุถึงขั้นตอนและระยะเวลาที่ใช้ในแต่ละขั้นตอน หรืออาจจัดทำข้อมูลดังกล่าวเป็นสื่อในรูปแบบอื่น ๆ ที่สะดวกและดึงดูดต่อการอ่าน เช่น แผ่นพับ อินโฟกราฟิก ป้ายประชาสัมพันธ์ เป็นต้น จากนั้นประชาสัมพันธ์หรือเผยแพร่ให้ บุคคลภายนอก ได้รับทราบผ่านทางเครือข่ายออนไลน์ หรือ ประชาสัมพันธ์ ณ สถานที่ตั้งตามความเหมาะสมต่อไป E3 หน่วยงงานควรดำเนินการจัดทำคู่มือหรือมาตรฐานการปฏิบัติงาน หรือการให้บริการ โดยมุ่งเน้น ในด้านการเปิดเผยหรือการให้ข้อมูลแก่ผู้มาติดต่อหรือรับบริการ ทั้งนี้ ควรดำเนินการประชาสัมพันธ์หรือเผยแพร่คู่มือดังกล่าวให้แก่บุคคลภายนอกผ่านทาง เครือข่ายออนไลน์ หรือประชาสัมพันธ์ ณ สถานที่ตั้ง เช่น แผ่นพับ อินโฟกราฟิก ป้ายประชาสัมพันธ์ เป็นต้น ข้อเสนอแนะ OIT องค์การบริหารส่วนตำบล สวนหม่อม ควรพัฒนาและปรับปรุงการดำเนินการตามแบบวัดการเปิดเผยข้อมูลสาธารณะ โดยผู้ตรวจประเมินมีข้อเสนอแนะต่อการประเมินที่ไม่ได้รับ คะแนน ในประเด็นดังนี้ ตัวชี้วัดที่ 9 การเปิดเผยข้อมูล ตัวชี้วัดย่อยที่ 9.2 การบริหารงาน - O12 จากการตรวจสอบหลักฐานที่ได้บันทึกไว้ในวันที่ให้ คะแนน พบว่าในวันที่ให้คะแนนมีเพียงข้อมูล ปัญหาและอุปสรรคเท่านั้น ซึ่งไม่มีข้อมูล ข้อเสนอแนะ - หน่วยงงานต้องแสดงผลการดำเนินงานตามแผน ดำเนินงานประจำปี โดยมีข้อมูลรายละเอียดสรุปผลการดำเนินงาน อย่างน้อยต้องประกอบด้วย ผลการดำเนินการโครงการหรือกิจกรรม ผลการใช้จ่ายงบ ประมาณ ปัญหา อุปสรรค และข้อเสนอแนะ เป็นรายงานผลของปี พ.ศ. 2564 *หมายเหตุ หากไม่มีปัญหา อุปสรรค และข้อเสนอแนะ หน่วยงงานต้องระบุว่า "ไม่มี" โดยห้ามตัดหัวข้อ "ปัญหา อุปสรรค และข้อเสนอแนะ" ออก ตัวชี้วัดย่อยที่ 9.4 การบริหารและพัฒนาทรัพยากรบุคคล - O28 หน่วยงงานต้อง แสดงข้อมูลปัญหาอุปสรรคและข้อเสนอแนะโดยข้อมูลดังกล่าวต้องปรากฏอยู่ในเว็บไซต์ของหน่วยงงานอยู่ก่อนการให้คะแนน ซึ่งจากการตรวจสอบหลัก ฐานที่ได้บันทึกไว้ ณ วันที่ให้คะแนน พบว่าในวันที่ให้คะแนนนั้นไม่ปรากฏข้อมูลปัญหาอุปสรรคและข้อเสนอแนะ แม้ในภายหลังหน่วยงงานจะนำข้อมูลปัญหา อุปสรรคและข้อเสนอแนะ ลงเพิ่มเติมให้ครบถ้วนถูกต้องก็ตาม ก็ไม่สามารถพิจารณาแก้ไขคะแนนให้ได้ - หน่วยงงานต้องแสดงผลการบริหารและพัฒนา ทรัพยากรบุคคล มีข้อมูลรายละเอียดของการดำเนินการ อย่างน้อยต้องประกอบด้วย ผลการดำเนินการตามนโยบายการบริหารทรัพยากรบุคคล ปัญหา อุปสรรค และข้อเสนอแนะผลการวิเคราะห์การบริหารและพัฒนาทรัพยากรบุคคลและเป็นรายงานผลของปี พ.ศ. 2564 *หมายเหตุ หากไม่มีปัญหา อุปสรรค และข้อเสนอแนะ หน่วยงงานต้องระบุว่า "ไม่มี" โดยห้ามตัดหัวข้อ "ปัญหา อุปสรรค และข้อเสนอแนะ" ออก



รายละเอียดผลการประเมิน ประจำปีงบประมาณ 2565

| I1 บุคลากรในหน่วยงานของท่าน ปฏิบัติงานหรือให้บริการแก่ผู้ที่มาติดต่อ ตามประเด็นดังต่อไปนี้ มากน้อยเพียงใด | | | | | | 96.59 |
|---|------------------------------------|-------|-------|-----------|-------|-------|
| หัวข้อการประเมิน | น้อยที่สุด หรือ ไม่มี เลย | น้อย | มาก | มากที่สุด | คะแนน | |
| เป็นไปตามขั้นตอนที่กำหนด | 0.00% | 0.00% | 5.88% | 94.12% | 98.06 | |
| เป็นไปตามระยะเวลาที่กำหนด | 0.00% | 2.94% | 8.82% | 88.24% | 95.12 | |

| I2 บุคลากรในหน่วยงานของท่าน ปฏิบัติงานหรือให้บริการ แก่ผู้มาติดต่อทั่ว ๆ ไป กับผู้มาติดต่อที่รู้จักเป็นการส่วนตัวอย่างเท่าเทียมกัน มากน้อยเพียงใด | | | | | | 95.12 |
|---|------------------------------------|-------|-------|-----------|-------|-------|
| หัวข้อการประเมิน | น้อยที่สุด หรือ ไม่มี เลย | น้อย | มาก | มากที่สุด | คะแนน | |
| บุคลากรในหน่วยงานของท่าน ปฏิบัติงานหรือให้บริการ แก่ผู้มาติดต่อทั่ว ๆ ไป กับผู้มาติดต่อที่รู้จักเป็นการส่วนตัวอย่างเท่าเทียมกัน มากน้อยเพียงใด | 0.00% | 2.94% | 8.82% | 88.24% | 95.12 | |

| I3 บุคลากรในหน่วยงานของท่าน มีพฤติกรรมในการปฏิบัติงาน ตามประเด็นดังต่อไปนี้ อย่างไร | | | | | | 92.83 |
|---|------------------------------------|-------|-------|-----------|-------|-------|
| หัวข้อการประเมิน | น้อยที่สุด หรือ ไม่มี เลย | น้อย | มาก | มากที่สุด | คะแนน | |
| มุ่งผลสำเร็จของงาน | 0.00% | 0.00% | 8.82% | 91.18% | 97.09 | |
| ให้ความสำคัญกับงานมากกว่าธุระส่วนตัว | 11.76% | 0.00% | 8.82% | 79.41% | 85.32 | |
| พร้อมรับผิดชอบ หากความผิดพลาดเกิดจากตนเอง | 0.00% | 2.94% | 5.88% | 91.18% | 96.09 | |

| I4 บุคลากรในหน่วยงานของท่าน มีการเรียกรับสิ่งดังต่อไปนี้ จากผู้มาติดต่อ เพื่อแลกกับการปฏิบัติงาน การอนุมัติอนุญาต หรือให้บริการ หรือไม่ | | | | | | 100.00 |
|---|--|-------|---------|--------|--|--------|
| หัวข้อการประเมิน | | มี | ไม่มี | คะแนน | | |
| เงิน | | 0.00% | 100.00% | 100.00 | | |
| ทรัพย์สิน | | 0.00% | 100.00% | 100.00 | | |
| ประโยชน์อื่น ๆ ที่อาจคำนวณเป็นเงินได้ เช่น การลดราคา การรับความบันเทิง เป็นต้น | | 0.00% | 100.00% | 100.00 | | |

| I5 นอกเหนือจากการรับจากญาติหรือจากบุคคล ที่ให้กันในโอกาสต่าง ๆ โดยปกติตามขนบธรรมเนียม ประเพณี หรือวัฒนธรรม หรือให้กันตามมารยาทที่ปฏิบัติกันในสังคมแล้ว บุคลากรในหน่วยงานของท่าน มีการรับสิ่งดังต่อไปนี้ หรือไม่ | | | | | | 100.00 |
|---|--|-------|---------|--------|--|--------|
| หัวข้อการประเมิน | | มี | ไม่มี | คะแนน | | |
| เงิน | | 0.00% | 100.00% | 100.00 | | |
| ทรัพย์สิน | | 0.00% | 100.00% | 100.00 | | |
| ประโยชน์อื่น ๆ ที่อาจคำนวณเป็นเงินได้ เช่น การลดราคา การรับความบันเทิง เป็นต้น | | 0.00% | 100.00% | 100.00 | | |

| | | | | | |
|---|-------|---------|--------|--|--------|
| I6 บุคลากรในหน่วยงานของท่าน มีการให้สิ่งดังต่อไปนี้ แก่บุคคลภายนอกหรือภาคเอกชน เพื่อสร้างความสัมพันธ์ที่ดีและคาดหวังให้มีการตอบแทนในอนาคต หรือไม่ | | | | | 100.00 |
| หัวข้อการประเมิน | มี | ไม่มี | คะแนน | | |
| เงิน | 0.00% | 100.00% | 100.00 | | |
| ทรัพย์สิน | 0.00% | 100.00% | 100.00 | | |
| ประโยชน์อื่น ๆ เช่น การยกเว้นค่าบริการ การอำนวยความสะดวกเป็นกรณีพิเศษ เป็นต้น | 0.00% | 100.00% | 100.00 | | |

| | | | | | |
|---|------------------------------------|-------|-------|-----------|-------|
| I7 ท่านรู้เกี่ยวกับแผนการใช้จ่ายงบประมาณประจำปี ของหน่วยงานของท่าน มากน้อยเพียงใด | | | | | 95.12 |
| หัวข้อการประเมิน | น้อยที่สุด หรือ ไม่มี เลย | น้อย | มาก | มากที่สุด | คะแนน |
| ท่านรู้เกี่ยวกับแผนการใช้จ่ายงบประมาณประจำปี ของหน่วยงานของท่าน มากน้อยเพียงใด | 0.00% | 2.94% | 8.82% | 88.24% | 95.12 |

| | | | | | |
|---|------------------------------------|-------|-------|-----------|-------|
| I8 หน่วยงานของท่าน ใช้จ่ายงบประมาณ โดยคำนึงถึงประเด็นดังต่อไปนี้ มากน้อยเพียงใด | | | | | 98.53 |
| หัวข้อการประเมิน | น้อยที่สุด หรือ ไม่มี เลย | น้อย | มาก | มากที่สุด | คะแนน |
| คุ้มค่าต่อประโยชน์ที่ได้รับ | 0.00% | 2.94% | 0.00% | 97.06% | 98.03 |
| เป็นไปตามวัตถุประสงค์ของงบประมาณที่ตั้งไว้ | 0.00% | 0.00% | 2.94% | 97.06% | 99.03 |

| | | | | | |
|---|--------------------------------|-------|-------|-----------|--------|
| I9 หน่วยงานของท่าน ใช้จ่ายงบประมาณเพื่อประโยชน์ส่วนตัว กลุ่ม หรือพวกพ้อง มากน้อยเพียงใด | | | | | 100.00 |
| หัวข้อการประเมิน | น้อยที่สุด หรือไม่มี เลย | น้อย | มาก | มากที่สุด | คะแนน |
| หน่วยงานของท่าน ใช้จ่ายงบประมาณเพื่อประโยชน์ส่วนตัว กลุ่ม หรือพวกพ้อง มากน้อยเพียงใด | 100.00% | 0.00% | 0.00% | 0.00% | 100.00 |

| | | | | | |
|--|--------------------------------|-------|-------|-----------|-------|
| I10 บุคลากรในหน่วยงานของท่าน มีการเบิกจ่ายเงิน ที่เป็นเท็จ เช่น ค่าทำงานล่วงเวลา ค่าวัสดุอุปกรณ์ หรือค่าเดินทาง ฯลฯ มากน้อยเพียงใด | | | | | 98.06 |
| หัวข้อการประเมิน | น้อยที่สุด หรือ ไม่มีเลย | น้อย | มาก | มากที่สุด | คะแนน |
| บุคลากรในหน่วยงานของท่าน มีการเบิกจ่ายเงิน ที่เป็นเท็จ เช่น ค่าทำงานล่วงเวลา ค่าวัสดุอุปกรณ์ หรือค่าเดินทาง ฯลฯ มากน้อยเพียงใด | 94.12% | 5.88% | 0.00% | 0.00% | 98.06 |

| | | | | | | |
|--|------------------------|-------|-------|-----------|-------|-------|
| I11 หน่วยงานของท่าน มีการจัดซื้อจัดจ้าง/การจัดหาพัสดุ และการตรวจรับพัสดุในลักษณะดังต่อไปนี้ มากน้อยเพียงใด | | | | | | 95.60 |
| หัวข้อการประเมิน | น้อยที่สุดหรือไม่มีเลย | น้อย | มาก | มากที่สุด | คะแนน | |
| โปร่งใส ตรวจสอบได้ | 0.00% | 0.00% | 5.88% | 94.12% | 98.06 | |
| เอื้อประโยชน์ให้ผู้ประกอบการรายใดรายหนึ่ง | 88.24% | 5.88% | 2.94% | 2.94% | 93.15 | |
| I12 หน่วยงานของท่าน เปิดโอกาสให้ท่าน มีส่วนร่วม ในการตรวจสอบการใช้จ่ายงบประมาณ ตามประเด็นดังต่อไปนี้ มากน้อยเพียงใด | | | | | | 94.47 |
| หัวข้อการประเมิน | น้อยที่สุดหรือไม่มีเลย | น้อย | มาก | มากที่สุด | คะแนน | |
| สอบถาม | 0.00% | 0.00% | 8.82% | 91.18% | 97.09 | |
| ทักท้วง | 2.94% | 0.00% | 8.82% | 88.24% | 94.15 | |
| ร้องเรียน | 5.88% | 0.00% | 5.88% | 88.24% | 92.18 | |
| I13 ท่านได้รับมอบหมายงานจากผู้บังคับบัญชาอย่างเป็นธรรม มากน้อยเพียงใด | | | | | | 98.06 |
| หัวข้อการประเมิน | น้อยที่สุดหรือไม่มีเลย | น้อย | มาก | มากที่สุด | คะแนน | |
| ท่านได้รับมอบหมายงานจากผู้บังคับบัญชาอย่างเป็นธรรม มากน้อยเพียงใด | 0.00% | 0.00% | 5.88% | 94.12% | 98.06 | |
| I14 ท่านได้รับการประเมินผลการปฏิบัติงาน จากผู้บังคับบัญชาอย่างเป็นธรรม มากน้อยเพียงใด | | | | | | 97.09 |
| หัวข้อการประเมิน | น้อยที่สุดหรือไม่มีเลย | น้อย | มาก | มากที่สุด | คะแนน | |
| ท่านได้รับการประเมินผลการปฏิบัติงาน จากผู้บังคับบัญชาอย่างเป็นธรรม มากน้อยเพียงใด | 0.00% | 0.00% | 8.82% | 91.18% | 97.09 | |
| I15 ผู้บังคับบัญชาของท่าน มีการคัดเลือกผู้เข้ารับการศึกษาอบรม การศึกษาดูงาน หรือการให้ทุนการศึกษา อย่างเป็นธรรม มากน้อยเพียงใด | | | | | | 97.06 |
| หัวข้อการประเมิน | น้อยที่สุดหรือไม่มีเลย | น้อย | มาก | มากที่สุด | คะแนน | |
| ผู้บังคับบัญชาของท่าน มีการคัดเลือกผู้เข้ารับการศึกษาอบรม การศึกษาดูงาน หรือการให้ทุนการศึกษา อย่างเป็นธรรม มากน้อยเพียงใด | 0.00% | 2.94% | 2.94% | 94.12% | 97.06 | |

| | | | | | | |
|--|--|-------|-------|-----------|--------|--------|
| I16 ท่านเคยถูกผู้บังคับบัญชาสั่งการให้ทำธุระส่วนตัวของผู้บังคับบัญชา มากน้อยเพียงใด | | | | | | 100.00 |
| หัวข้อการประเมิน | น้อยที่สุด หรือไม่มี เลย | น้อย | มาก | มากที่สุด | คะแนน | |
| ท่านเคยถูกผู้บังคับบัญชาสั่งการให้ทำธุระส่วนตัวของผู้บังคับ บัญชา มากน้อยเพียงใด | 100.00% | 0.00% | 0.00% | 0.00% | 100.00 | |
| I17 ท่านเคยถูกผู้บังคับบัญชาสั่งการให้ทำในสิ่งที่ไม่ถูกต้อง หรือมีความเสี่ยงต่อการทุจริต มากน้อยเพียงใด | | | | | | 99.03 |
| หัวข้อการประเมิน | น้อย ที่สุด หรือไม่มี เลย | น้อย | มาก | มากที่สุด | คะแนน | |
| ท่านเคยถูกผู้บังคับบัญชาสั่งการให้ทำในสิ่งที่ไม่ถูกต้อง หรือมี ความเสี่ยงต่อการทุจริต มากน้อยเพียงใด | 97.06% | 2.94% | 0.00% | 0.00% | 99.03 | |
| I18 การบริหารงานบุคคลของหน่วยงานของท่าน มีลักษณะดังต่อไปนี้ มากน้อยเพียงใด | | | | | | 97.72 |
| หัวข้อการประเมิน | น้อย ที่สุด หรือไม่มี เลย | น้อย | มาก | มากที่สุด | คะแนน | |
| ถูกแทรกแซงจากผู้มีอำนาจ | 94.12% | 2.94% | 2.94% | 0.00% | 97.06 | |
| มีการซื้อขายตำแหน่ง | 97.06% | 2.94% | 0.00% | 0.00% | 99.03 | |
| เอื้อประโยชน์ให้กลุ่มหรือพวกพ้อง | 94.12% | 2.94% | 2.94% | 0.00% | 97.06 | |
| I19 บุคลากรในหน่วยงานของท่าน มีการเอาทรัพย์สินของราชการ ไปเป็นของส่วนตัว หรือนำไปให้กลุ่มหรือพวกพ้อง มากน้อยเพียงใด | | | | | | 99.03 |
| หัวข้อการประเมิน | น้อย ที่สุด หรือไม่มี เลย | น้อย | มาก | มากที่สุด | คะแนน | |
| บุคลากรในหน่วยงานของท่าน มีการเอาทรัพย์สินของราชการ ไป เป็นของส่วนตัว หรือนำไปให้กลุ่มหรือพวกพ้อง มากน้อยเพียงใด | 97.06% | 2.94% | 0.00% | 0.00% | 99.03 | |
| I20 ขั้นตอนการขออนุญาตเพื่อยืมทรัพย์สินของราชการ ไปใช้ปฏิบัติงานในหน่วยงานของท่าน มีความสะดวกมาก น้อยเพียงใด | | | | | | 95.12 |
| หัวข้อการประเมิน | น้อย ที่สุด หรือ ไม่มี เลย | น้อย | มาก | มากที่สุด | คะแนน | |
| ขั้นตอนการขออนุญาตเพื่อยืมทรัพย์สินของราชการ ไปใช้ปฏิบัติงาน ในหน่วยงานของท่าน มีความสะดวกมากน้อยเพียงใด | 2.94% | 0.00% | 5.88% | 91.18% | 95.12 | |

| | | | | | | |
|--|------------------------------------|-------|-------|-----------|-------|-------|
| I21 ถ้าต้องมีการขอยืมทรัพย์สินของราชการ ไปใช้ปฏิบัติงาน บุคลากรในหน่วยงานของท่าน มีการขออนุญาตอย่างถูกต้อง มากน้อยเพียงใด | | | | | | 97.06 |
| หัวข้อการประเมิน | น้อยที่สุด หรือ ไม่มี เลย | น้อย | มาก | มากที่สุด | คะแนน | |
| ถ้าต้องมีการขอยืมทรัพย์สินของราชการ ไปใช้ปฏิบัติงาน บุคลากร ในหน่วยงานของท่าน มีการขออนุญาตอย่างถูกต้อง มากน้อย เพียงใด | 0.00% | 2.94% | 2.94% | 94.12% | 97.06 | |
| I22 บุคคลภายนอกหรือภาคเอกชน มีการนำทรัพย์สินของราชการไปใช้ โดยไม่ได้ขออนุญาตอย่างถูกต้อง จากหน่วยงานของท่าน มากน้อยเพียงใด | | | | | | 94.15 |
| หัวข้อการประเมิน | น้อยที่สุด หรือไม่มี เลย | น้อย | มาก | มากที่สุด | คะแนน | |
| บุคคลภายนอกหรือภาคเอกชน มีการนำทรัพย์สินของราชการไปใช้ โดยไม่ได้ขออนุญาตอย่างถูกต้อง จากหน่วยงานของท่าน มาก น้อยเพียงใด | 88.24% | 8.82% | 0.00% | 2.94% | 94.15 | |
| I23 ท่านรู้แนวปฏิบัติของหน่วยงานของท่าน เกี่ยวกับการใช้ทรัพย์สินของราชการที่ถูกต้อง มากน้อยเพียงใด | | | | | | 96.09 |
| หัวข้อการประเมิน | น้อยที่สุด หรือ ไม่มี เลย | น้อย | มาก | มากที่สุด | คะแนน | |
| ท่านรู้แนวปฏิบัติของหน่วยงานของท่าน เกี่ยวกับการใช้ทรัพย์สิน ของราชการที่ถูกต้อง มากน้อยเพียงใด | 0.00% | 2.94% | 5.88% | 91.18% | 96.09 | |
| I24 หน่วยงานของท่าน มีการกำกับดูแลและตรวจสอบการใช้ทรัพย์สินของราชการ เพื่อป้องกันไม่ให้เกิดการนำไปใช้ประโยชน์ส่วนตัว กลุ่ม หรือพวกพ้อง มากน้อยเพียงใด | | | | | | 92.18 |
| หัวข้อการประเมิน | น้อยที่สุด หรือ ไม่มี เลย | น้อย | มาก | มากที่สุด | คะแนน | |
| หน่วยงานของท่าน มีการกำกับดูแลและตรวจสอบการใช้ทรัพย์สิน ของราชการ เพื่อป้องกันไม่ให้เกิดการนำไปใช้ประโยชน์ส่วนตัว กลุ่ม หรือพวกพ้อง มากน้อยเพียงใด | 2.94% | 2.94% | 8.82% | 85.29% | 92.18 | |
| I25 ผู้บริหารสูงสุดของหน่วยงานของท่าน ให้ความสำคัญ กับการต่อต้านการทุจริต มากน้อยเพียงใด | | | | | | 99.03 |
| หัวข้อการประเมิน | น้อยที่สุด หรือ ไม่มี เลย | น้อย | มาก | มากที่สุด | คะแนน | |
| ผู้บริหารสูงสุดของหน่วยงานของท่าน ให้ความสำคัญ กับการต่อ ต้านการทุจริต มากน้อยเพียงใด | 0.00% | 0.00% | 2.94% | 97.06% | 99.03 | |

| | | | | | | |
|--|--|---------|--|-------|--|--------|
| I26 หน่วยงานของท่าน มีการดำเนินการ ดังต่อไปนี้ หรือไม่ | | | | | | 100.00 |
| หัวข้อการประเมิน | | มี | | ไม่มี | | คะแนน |
| กบทวนนโยบายหรือมาตรการป้องกันการทุจริตในหน่วยงานให้มีประสิทธิภาพ | | 100.00% | | 0.00% | | 100.00 |
| จัดทำแผนงานด้านการป้องกันและปราบปรามการทุจริตของหน่วยงาน | | 100.00% | | 0.00% | | 100.00 |

| | | | | | | |
|--|--|--------------------------------|-------|-------|-----------|-------|
| I27 หน่วยงานของท่านมีปัญหการทุจริตที่ยังไม่ได้รับการแก้ไข มากน้อยเพียงใด | | | | | | 97.06 |
| หัวข้อการประเมิน | | น้อยที่สุด หรือ ไม่มีเลย | น้อย | มาก | มากที่สุด | คะแนน |
| หน่วยงานของท่านมีปัญหการทุจริตที่ยังไม่ได้รับการแก้ไข มากน้อยเพียงใด | | 94.12% | 2.94% | 2.94% | 0.00% | 97.06 |

| | | | | | | |
|---|--|--------------------------------|-------|--------|-----------|-------|
| I28 หน่วยงานของท่าน มีการดำเนินการดังต่อไปนี้ ต่อการทุจริตในหน่วยงาน มากน้อยเพียงใด | | | | | | 94.16 |
| หัวข้อการประเมิน | | น้อยที่สุด หรือ ไม่มีเลย | น้อย | มาก | มากที่สุด | คะแนน |
| เพื่าระวังการทุจริต | | 2.94% | 0.00% | 14.71% | 82.35% | 92.21 |
| ตรวจสอบการทุจริต | | 0.00% | 0.00% | 14.71% | 85.29% | 95.15 |
| ลงโทษทางวินัย เมื่อมีการทุจริต | | 0.00% | 2.94% | 8.82% | 88.24% | 95.12 |

| | | | | | | |
|---|--|--------------------------------|-------|-------|-----------|-------|
| I29 หน่วยงานของท่าน มีการนำผลการตรวจสอบของฝ่ายตรวจสอบ ทั้งภายในและภายนอกหน่วยงานไปปรับปรุงการทำงาน เพื่อป้องกันการทุจริตในหน่วยงาน มากน้อยเพียงใด | | | | | | 99.03 |
| หัวข้อการประเมิน | | น้อยที่สุด หรือ ไม่มีเลย | น้อย | มาก | มากที่สุด | คะแนน |
| หน่วยงานของท่าน มีการนำผลการตรวจสอบของฝ่ายตรวจสอบ ทั้งภายในและภายนอกหน่วยงานไปปรับปรุงการทำงาน เพื่อป้องกันการทุจริตในหน่วยงาน มากน้อยเพียงใด | | 0.00% | 0.00% | 2.94% | 97.06% | 99.03 |

| | | | | | | |
|---|--|--------------------------------|-------|-------|-----------|-------|
| I30 หากท่านพบเห็นแนวโนมการทุจริตที่จะเกิดขึ้นในหน่วยงานของท่าน ท่านมีความคิดเห็นต่อประเด็นดังต่อไปนี้ อย่างไร | | | | | | 97.08 |
| หัวข้อการประเมิน | | น้อยที่สุด หรือ ไม่มีเลย | น้อย | มาก | มากที่สุด | คะแนน |
| สามารถร้องเรียนและส่งหลักฐานได้อย่างสะดวก | | 0.00% | 0.00% | 5.88% | 94.12% | 98.06 |
| สามารถติดตามผลการร้องเรียนได้ | | 0.00% | 0.00% | 8.82% | 91.18% | 97.09 |
| มั่นใจว่าจะมีการดำเนินการอย่างตรงไปตรงมา | | 0.00% | 0.00% | 8.82% | 91.18% | 97.09 |
| มั่นใจว่าจะปลอดภัยและไม่มีผลกระทบต่อตนเอง | | 0.00% | 2.94% | 5.88% | 91.18% | 96.09 |

| E1 เจ้าหน้าที่ของหน่วยงานที่ท่านติดต่อ ปฏิบัติงาน/ให้บริการแก่ท่าน ตามประเด็นดังต่อไปนี้ มากน้อยเพียงใด | | | | | | 96.78 |
|---|------------------------------------|-------|-------|-----------|-------|-------|
| หัวข้อการประเมิน | น้อยที่สุด หรือ ไม่มี เลย | น้อย | มาก | มากที่สุด | คะแนน | |
| เป็นไปตามขั้นตอนที่กำหนด | 0.00% | 0.00% | 9.72% | 90.28% | 96.79 | |
| เป็นไปตามระยะเวลาที่กำหนด | 0.00% | 1.39% | 6.94% | 91.67% | 96.78 | |

| E2 เจ้าหน้าที่ของหน่วยงานที่ท่านติดต่อ ปฏิบัติงาน/ให้บริการแก่ท่าน กับผู้มาติดต่ออื่น ๆ อย่างเท่าเทียมกันมากน้อยเพียงใด | | | | | | 96.79 |
|---|------------------------------------|-------|-------|-----------|-------|-------|
| หัวข้อการประเมิน | น้อยที่สุด หรือ ไม่มี เลย | น้อย | มาก | มากที่สุด | คะแนน | |
| เจ้าหน้าที่ของหน่วยงานที่ท่านติดต่อ ปฏิบัติงาน/ให้บริการแก่ท่าน กับผู้มาติดต่ออื่น ๆ อย่างเท่าเทียมกันมากน้อยเพียงใด | 0.00% | 0.00% | 9.72% | 90.28% | 96.79 | |

| E3 เจ้าหน้าที่ของหน่วยงานที่ท่านติดต่อ มีการปิดบังหรือบิดเบือนข้อมูลเกี่ยวกับการดำเนินการ/ให้บริการแก่ท่าน มากน้อยเพียงใด | | | | | | 84.72 |
|---|--------------------------------|-------|-------|-----------|-------|-------|
| หัวข้อการประเมิน | น้อยที่สุด หรือไม่มี เลย | น้อย | มาก | มากที่สุด | คะแนน | |
| เจ้าหน้าที่ของหน่วยงานที่ท่านติดต่อ มีการปิดบังหรือบิดเบือนข้อมูลเกี่ยวกับการดำเนินการ/ให้บริการแก่ท่าน มากน้อยเพียงใด | 84.72% | 0.00% | 0.00% | 15.28% | 84.72 | |

| E4 ในระยะเวลา 1 ปีที่ผ่านมา ท่านเคยถูกเจ้าหน้าที่ของหน่วยงานที่ท่านติดต่อร้องขอให้จ่ายหรือให้สิ่งดังต่อไปนี้ เพื่อแลกกับการปฏิบัติงาน การอนุมัติ อนุญาต หรือให้บริการ หรือไม่ | | | | | | 100.00 |
|---|--|-------|---------|--------|--|--------|
| หัวข้อการประเมิน | | มี | ไม่มี | คะแนน | | |
| เงิน | | 0.00% | 100.00% | 100.00 | | |
| ทรัพย์สิน | | 0.00% | 100.00% | 100.00 | | |
| ประโยชน์อื่น ๆ ที่อาจคำนวณเป็นเงินได้ เช่น การลดราคา การให้ความบันเทิง เป็นต้น | | 0.00% | 100.00% | 100.00 | | |

| E5 หน่วยงานที่ท่านติดต่อ มีการดำเนินงาน โดยคำนึงถึงประโยชน์ของประชาชนและส่วนรวมเป็นหลัก มากน้อยเพียงใด | | | | | | 96.79 |
|--|------------------------------------|-------|-------|-----------|-------|-------|
| หัวข้อการประเมิน | น้อยที่สุด หรือ ไม่มี เลย | น้อย | มาก | มากที่สุด | คะแนน | |
| หน่วยงานที่ท่านติดต่อ มีการดำเนินงาน โดยคำนึงถึงประโยชน์ของประชาชนและส่วนรวมเป็นหลัก มากน้อยเพียงใด | 0.00% | 0.00% | 9.72% | 90.28% | 96.79 | |

| | | | | | |
|--|------------------------------------|---------|--------|-----------|--------|
| E6 การเผยแพร่ข้อมูลของหน่วยงานที่ท่านติดต่อ มีลักษณะดังต่อไปนี้ มากน้อยเพียงใด 96.10 | | | | | |
| หัวข้อการประเมิน | น้อยที่สุด หรือ ไม่มี เลย | น้อย | มาก | มากที่สุด | คะแนน |
| เข้าถึงง่าย ไม่ซับซ้อน | 0.00% | 0.00% | 12.50% | 87.50% | 95.88 |
| มีช่องทางหลากหลาย | 0.00% | 0.00% | 11.11% | 88.89% | 96.33 |
| E7 หน่วยงานที่ท่านติดต่อ มีการเผยแพร่ผลงานหรือข้อมูลที่สาธารณชนควรรับทราบอย่างชัดเจน มากน้อยเพียงใด 98.63 | | | | | |
| หัวข้อการประเมิน | น้อยที่สุด หรือ ไม่มี เลย | น้อย | มาก | มากที่สุด | คะแนน |
| หน่วยงานที่ท่านติดต่อ มีการเผยแพร่ผลงานหรือข้อมูลที่ สาธารณชนควรรับทราบอย่างชัดเจน มากน้อยเพียงใด | 0.00% | 0.00% | 4.17% | 95.83% | 98.63 |
| E8 หน่วยงานที่ท่านติดต่อ มีช่องทางรับฟังคำติชมหรือความคิดเห็นเกี่ยวกับการดำเนินงาน/การให้บริการ หรือไม่ 97.22 | | | | | |
| หัวข้อการประเมิน | | มี | | ไม่มี | คะแนน |
| หน่วยงานที่ท่านติดต่อ มีช่องทางรับฟังคำติชมหรือความคิดเห็นเกี่ยวกับการดำเนินงาน/ การให้บริการ หรือไม่ | | 97.22% | | 2.78% | 97.22 |
| E9 หน่วยงานที่ท่านติดต่อ มีการชี้แจงและตอบคำถาม เมื่อมีข้อกังวลสงสัยเกี่ยวกับการดำเนินงานได้อย่างชัดเจน มากน้อยเพียงใด 95.42 | | | | | |
| หัวข้อการประเมิน | น้อยที่สุด หรือ ไม่มี เลย | น้อย | มาก | มากที่สุด | คะแนน |
| หน่วยงานที่ท่านติดต่อ มีการชี้แจงและตอบคำถาม เมื่อมีข้อกังวล สงสัยเกี่ยวกับการดำเนินงานได้อย่างชัดเจน มากน้อยเพียงใด | 0.00% | 0.00% | 13.89% | 86.11% | 95.42 |
| E10 หน่วยงานที่ท่านติดต่อ มีช่องทางให้ผู้มาติดต่อร้องเรียนการทุจริตของเจ้าหน้าที่ในหน่วยงานหรือไม่ 100.00 | | | | | |
| หัวข้อการประเมิน | | มี | | ไม่มี | คะแนน |
| หน่วยงานที่ท่านติดต่อ มีช่องทางให้ผู้มาติดต่อร้องเรียนการทุจริตของเจ้าหน้าที่ใน หน่วยงานหรือไม่ | | 100.00% | | 0.00% | 100.00 |
| E11 เจ้าหน้าที่ของหน่วยงานที่ท่านติดต่อ มีการปรับปรุงคุณภาพการปฏิบัติงาน/การให้บริการให้ดีขึ้นมากน้อยเพียงใด 96.79 | | | | | |
| หัวข้อการประเมิน | น้อยที่สุด หรือ ไม่มี เลย | น้อย | มาก | มากที่สุด | คะแนน |
| เจ้าหน้าที่ของหน่วยงานที่ท่านติดต่อ มีการปรับปรุงคุณภาพการ ปฏิบัติงาน/การให้บริการให้ดีขึ้นมากน้อยเพียงใด | 0.00% | 0.00% | 9.72% | 90.28% | 96.79 |

| | | | | | | |
|--|------------------------------------|-------|--------|-----------|-------|-------|
| E12 หน่วยงานที่ท่านติดต่อ มีการปรับปรุงวิธีการและขั้นตอนการดำเนินงาน/การให้บริการดีขึ้น มากน้อยเพียงใด | | | | | | 96.33 |
| หัวข้อการประเมิน | น้อยที่สุด หรือ ไม่มี เลย | น้อย | มาก | มากที่สุด | คะแนน | |
| หน่วยงานที่ท่านติดต่อ มีการปรับปรุงวิธีการและขั้นตอนการดำเนินงาน/การให้บริการดีขึ้น มากน้อยเพียงใด | 0.00% | 0.00% | 11.11% | 88.89% | 96.33 | |

| | | | | | | |
|---|--|---------|--|-------|--------|--------|
| E13 หน่วยงานที่ท่านติดต่อ มีการนำเทคโนโลยีมาใช้ในการดำเนินงาน/การให้บริการ ให้เกิดความสะดวกรวดเร็วมากขึ้น หรือไม่ | | | | | | 100.00 |
| หัวข้อการประเมิน | | มี | | ไม่มี | คะแนน | |
| หน่วยงานที่ท่านติดต่อ มีการนำเทคโนโลยีมาใช้ในการดำเนินงาน/การให้บริการ ให้เกิดความสะดวกรวดเร็วมากขึ้น หรือไม่ | | 100.00% | | 0.00% | 100.00 | |

| | | | | | | |
|--|------------------------------------|-------|-------|-----------|-------|-------|
| E14 หน่วยงานที่ท่านติดต่อ เปิดโอกาสให้ผู้รับบริการ ผู้มาติดต่อ หรือผู้มีส่วนได้ส่วนเสีย เข้าไปมีส่วนร่วมในการปรับปรุงพัฒนาการดำเนินงาน/การให้บริการของหน่วยงานได้ดีขึ้น มากน้อยเพียงใด | | | | | | 96.32 |
| หัวข้อการประเมิน | น้อยที่สุด หรือ ไม่มี เลย | น้อย | มาก | มากที่สุด | คะแนน | |
| หน่วยงานที่ท่านติดต่อ เปิดโอกาสให้ผู้รับบริการ ผู้มาติดต่อ หรือผู้มีส่วนได้ส่วนเสีย เข้าไปมีส่วนร่วมในการปรับปรุงพัฒนาการดำเนินงาน/การให้บริการของหน่วยงานได้ดีขึ้น มากน้อยเพียงใด | 0.00% | 1.39% | 8.33% | 90.28% | 96.32 | |

| | | | | | | |
|---|------------------------------------|-------|-------|-----------|-------|-------|
| E15 หน่วยงานที่ท่านติดต่อ มีการปรับปรุงการดำเนินงาน/การให้บริการ ให้มีความโปร่งใสมากขึ้น มากน้อยเพียงใด | | | | | | 96.79 |
| หัวข้อการประเมิน | น้อยที่สุด หรือ ไม่มี เลย | น้อย | มาก | มากที่สุด | คะแนน | |
| หน่วยงานที่ท่านติดต่อ มีการปรับปรุงการดำเนินงาน/การให้บริการ ให้มีความโปร่งใสมากขึ้น มากน้อยเพียงใด | 0.00% | 0.00% | 9.72% | 90.28% | 96.79 | |

ตัวชี้วัดย่อยที่ 9.1 ข้อมูลพื้นฐาน

ข้อมูลพื้นฐาน

| ข้อ | ประเด็นการตรวจ | ความคิดเห็น | คะแนน |
|-----|-----------------------------------|-------------|--------|
| O1 | โครงสร้าง | | 100.00 |
| O2 | ข้อมูลผู้บริหาร | | 100.00 |
| O3 | อำนาจหน้าที่ | | 100.00 |
| O4 | แผนยุทธศาสตร์หรือแผนพัฒนาหน่วยงาน | | 100.00 |
| O5 | ข้อมูลการติดต่อ | | 100.00 |
| O6 | กฎหมายที่เกี่ยวข้อง | | 100.00 |

ข่าวประชาสัมพันธ์

| ข้อ | ประเด็นการตรวจ | ความคิดเห็น | คะแนน |
|-----|-------------------|-------------|--------|
| O7 | ข่าวประชาสัมพันธ์ | | 100.00 |

การปฏิสัมพันธ์ข้อมูล

| ข้อ | ประเด็นการตรวจ | ความคิดเห็น | คะแนน |
|-----|----------------|-------------|--------|
| O8 | Q&A | | 100.00 |
| O9 | Social Network | | 100.00 |

ตัวชี้วัดย่อยที่ 9.2 การบริหารงาน

แผนการดำเนินงาน

| ข้อ | ประเด็นการตรวจ | ความคิดเห็น | คะแนน |
|-----|---|--|--------|
| O10 | แผนดำเนินงานประจำปี | | 100.00 |
| O11 | รายงานการกำกับติดตามการดำเนินงานประจำปี รอบ 6 เดือน | | 100.00 |
| O12 | รายงานผลการดำเนินงานประจำปี | จากการตรวจสอบหลักฐานที่ได้บันทึกไว้ในวันที่ให้คะแนน พบว่าในวันที่ให้คะแนนมีเพียงข้อมูลปัญหาอุปสรรค แต่ไม่ปรากฏข้อเสนอแนะ | 0.00 |

การปฏิบัติงาน

| ข้อ | ประเด็นการตรวจ | ความคิดเห็น | คะแนน |
|-----|--------------------------------|-------------|--------|
| O13 | คู่มือหรือมาตรฐานการปฏิบัติงาน | | 100.00 |

การให้บริการ

| ข้อ | ประเด็นการตรวจ | ความคิดเห็น | คะแนน |
|-----|---|-------------|--------|
| O14 | คู่มือหรือมาตรฐานการให้บริการ | | 100.00 |
| O15 | ข้อมูลเชิงสถิติการให้บริการ | | 100.00 |
| O16 | รายงานผลการสำรวจความพึงพอใจการให้บริการ | | 100.00 |
| O17 | E-Service | | 100.00 |

ตัวชี้วัดย่อยที่ 9.3 การบริหารเงินงบประมาณ

แผนการใช้จ่ายงบประมาณประจำปี

| ข้อ | ประเด็นการตรวจ | ความคิดเห็น | คะแนน |
|-----|---|-------------|--------|
| O18 | แผนการใช้จ่ายงบประมาณประจำปี | | 100.00 |
| O19 | รายงานการกำกับติดตามการใช้จ่ายงบประมาณประจำปี รอบ 6 เดือน | | 100.00 |
| O20 | รายงานผลการใช้จ่ายงบประมาณประจำปี | | 100.00 |

การจัดซื้อจัดจ้างหรือการจัดหาพัสดุ

| ข้อ | ประเด็นการตรวจ | ความคิดเห็น | คะแนน |
|-----|--|-------------|--------|
| O21 | แผนการจัดซื้อจัดจ้างหรือแผนการจัดหาพัสดุ | | 100.00 |
| O22 | ประกาศต่าง ๆ เกี่ยวกับการจัดซื้อจัดจ้างหรือการจัดหาพัสดุ | | 100.00 |
| O23 | สรุปผลการจัดซื้อจัดจ้างหรือการจัดหาพัสดุรายเดือน | | 100.00 |
| O24 | รายงานผลการจัดซื้อจัดจ้างหรือการจัดหาพัสดุประจำปี | | 100.00 |

ตัวชี้วัดย่อยที่ 9.4 การบริหารและพัฒนาทรัพยากรบุคคล

การบริหารและพัฒนาทรัพยากรบุคคล

| ข้อ | ประเด็นการตรวจ | ความคิดเห็น | คะแนน |
|-----|------------------------------|-------------|--------|
| O25 | นโยบายการบริหารทรัพยากรบุคคล | | 100.00 |

| ข้อ | ประเด็นการตรวจ | ความคิดเห็น | คะแนน |
|-----|---|---|--------|
| O26 | การดำเนินการตามนโยบายการบริหารทรัพยากรบุคคล | | 100.00 |
| O27 | หลักเกณฑ์การบริหารและพัฒนาทรัพยากรบุคคล | | 100.00 |
| O28 | รายงานผลการบริหารและพัฒนาทรัพยากรบุคคลประจำปี | จากการตรวจสอบหลักฐานที่ได้บันทึกไว้ในวันที่ให้คะแนน พบว่าในวันที่ให้คะแนนนั้นไม่ปรากฏข้อมูลปัญหาอุปสรรคและข้อเสนอแนะ ดังนั้นการนำข้อมูลปัญหาอุปสรรคและข้อเสนอแนะเพิ่มเติมให้ครบถ้วนภายหลังจึงไม่ทำให้ได้คะแนนในข้อนี้ | 0.00 |

ตัวชี้วัดย่อยที่ 9.5 การส่งเสริมความโปร่งใส

การจัดการเรื่องร้องเรียนการทุจริต

| ข้อ | ประเด็นการตรวจ | ความคิดเห็น | คะแนน |
|-----|--|-------------|--------|
| O29 | แนวปฏิบัติการจัดการเรื่องร้องเรียนการทุจริตและประพฤติมิชอบ | | 100.00 |
| O30 | ช่องทางแจ้งเรื่องร้องเรียนการทุจริตและประพฤติมิชอบ | | 100.00 |
| O31 | ข้อมูลเชิงสถิติเรื่องร้องเรียนการทุจริตและประพฤติมิชอบ | | 100.00 |

การเปิดโอกาสให้เกิดการมีส่วนร่วม

| ข้อ | ประเด็นการตรวจ | ความคิดเห็น | คะแนน |
|-----|----------------------------------|-------------|--------|
| O32 | ช่องทางการรับฟังความคิดเห็น | | 100.00 |
| O33 | การเปิดโอกาสให้เกิดการมีส่วนร่วม | | 100.00 |

ตัวชี้วัดย่อยที่ 10.1 การดำเนินการเพื่อป้องกันการทุจริต

เจตจำนงสุจริตของผู้บริหาร

| ข้อ | ประเด็นการตรวจ | ความคิดเห็น | คะแนน |
|-----|--------------------------------------|-------------|--------|
| O34 | นโยบายไม่รับของขวัญ (No Gift Policy) | | 100.00 |
| O35 | การมีส่วนร่วมของผู้บริหาร | | 100.00 |

การประเมินความเสี่ยงเพื่อป้องกันการทุจริต

| ข้อ | ประเด็นการตรวจ | ความคิดเห็น | คะแนน |
|-----|--|-------------|--------|
| O36 | การประเมินความเสี่ยงการทุจริตประจำปี | | 100.00 |
| O37 | การดำเนินการเพื่อจัดการความเสี่ยงการทุจริต | | 100.00 |

การเสริมสร้างวัฒนธรรมองค์กร

| ข้อ | ประเด็นการตรวจ | ความคิดเห็น | คะแนน |
|-----|---|-------------|--------|
| O38 | การเสริมสร้างวัฒนธรรมองค์กร ตามมาตรฐานทางจริยธรรม | | 100.00 |

แผนปฏิบัติการป้องกันการทุจริต

| ข้อ | ประเด็นการตรวจ | ความคิดเห็น | คะแนน |
|-----|---|-------------|--------|
| O39 | แผนปฏิบัติการป้องกันการทุจริต | | 100.00 |
| O40 | รายงานการกำกับติดตามการดำเนินการป้องกันการทุจริตประจำปี รอบ 6 เดือน | | 100.00 |

| ข้อ | ประเด็นการตรวจ | ความคิดเห็น | คะแนน |
|-----|---|---|-------|
| O41 | รายงานผลการดำเนินการป้องกันการทุจริตประจำปี | จากการตรวจสอบหลักฐานที่ได้บันทึกไว้ในวันที่ให้คะแนน พบว่าในวันที่ให้คะแนนไม่ปรากฏข้อมูลปัญหาอุปสรรคและข้อเสนอแนะ ดังนั้นการที่หน่วยงานได้นำข้อมูลปัญหาอุปสรรคและข้อเสนอแนะ มาทำการเพิ่มเติมให้ครบถ้วนภายหลังจึงไม่ทำให้ได้คะแนนในข้อนี้ | 0.00 |

ตัวชี้วัดย่อยที่ 10.2 มาตรการภายในเพื่อป้องกันการทุจริต

มาตรการส่งเสริมความโปร่งใสและป้องกันการทุจริตภายในหน่วยงาน

| ข้อ | ประเด็นการตรวจ | ความคิดเห็น | คะแนน |
|-----|--|-------------|--------|
| O42 | มาตรการส่งเสริมคุณธรรมและความโปร่งใสภายในหน่วยงาน | | 100.00 |
| O43 | การดำเนินการตามมาตรการส่งเสริมคุณธรรมและความโปร่งใสภายในหน่วยงาน | | 100.00 |

ผู้ตอบแบบวัดการรับรู้ของผู้มีส่วนได้ส่วนเสียภายนอก

| อายุ | ชาย | หญิง | อื่นๆ |
|-------------------------|-----|------|-------|
| ต่ำกว่า 20 ปี | 0 | 0 | 0 |
| 20 – 30 ปี | 1 | 2 | 0 |
| 31 – 40 ปี | 6 | 8 | 0 |
| 41 – 50 ปี | 5 | 14 | 0 |
| 51 – 60 ปี | 6 | 15 | 0 |
| มากกว่า 60 ปี | 8 | 7 | 0 |
| ระดับการศึกษา | ชาย | หญิง | อื่นๆ |
| ประถมศึกษาหรือต่ำกว่า | 5 | 17 | 0 |
| มัธยมศึกษาหรือเทียบเท่า | 15 | 17 | 0 |
| อนุปริญญาหรือเทียบเท่า | 1 | 9 | 0 |
| ปริญญาตรีหรือเทียบเท่า | 5 | 2 | 0 |
| สูงกว่าปริญญาตรี | 0 | 0 | 0 |
| อื่น ๆ | 0 | 1 | 0 |
| ติดต่อหน่วยงาน | ชาย | หญิง | อื่นๆ |
| บุคคลทั่วไป | 25 | 40 | 0 |
| หน่วยงานของรัฐ | 0 | 0 | 0 |
| องค์กรธุรกิจ | 0 | 0 | 0 |
| อื่น ๆ | 1 | 6 | 0 |

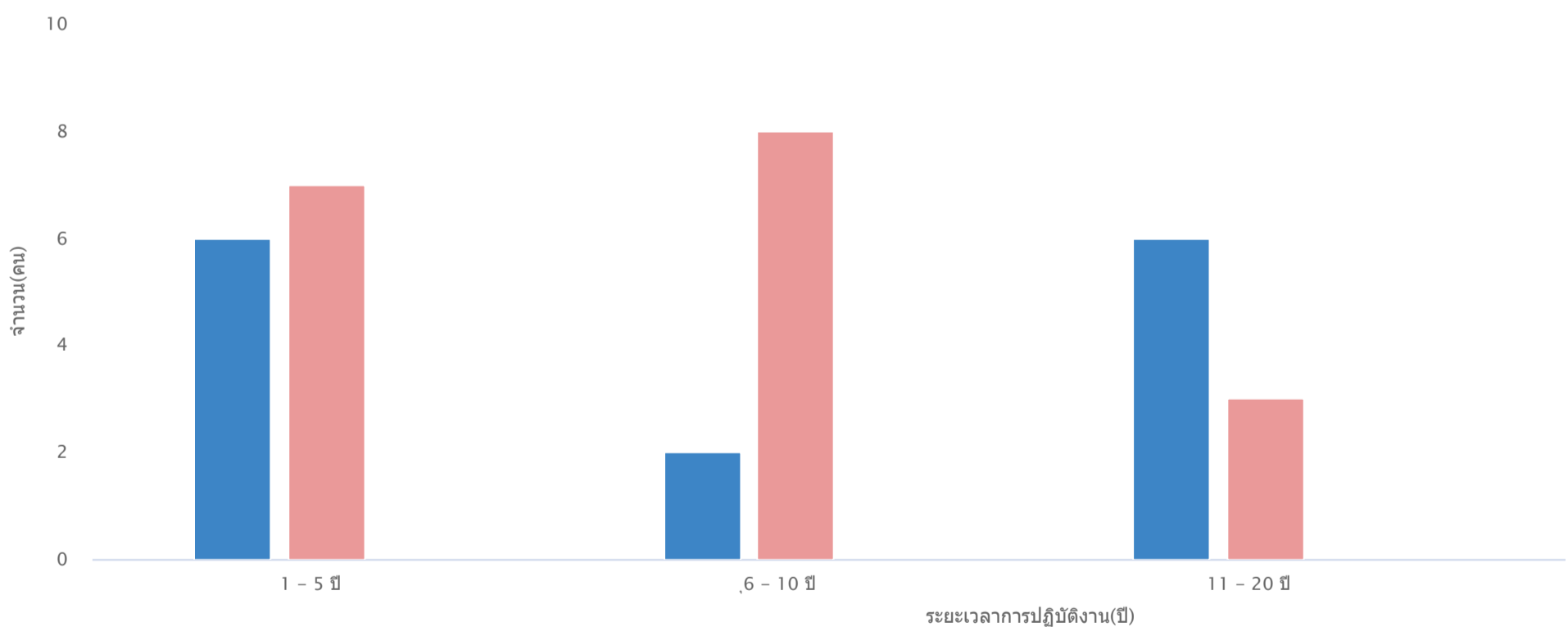
ผู้ตอบแบบวัดการรับรู้ของผู้มีส่วนได้ส่วนเสียภายใน

| อายุ | ชาย | หญิง | อื่นๆ |
|-------------------------|-----|------|-------|
| ต่ำกว่า 20 ปี | 0 | 0 | 0 |
| 20 - 30 ปี | 2 | 6 | 0 |
| 31 - 40 ปี | 4 | 6 | 0 |
| 41 - 50 ปี | 4 | 4 | 0 |
| 51 - 60 ปี | 5 | 2 | 0 |
| มากกว่า 60 ปี | 1 | 0 | 0 |
| ระดับการศึกษา | ชาย | หญิง | อื่นๆ |
| ประถมศึกษาหรือต่ำกว่า | 0 | 0 | 0 |
| มัธยมศึกษาหรือเทียบเท่า | 3 | 5 | 0 |
| อนุปริญญาหรือเทียบเท่า | 3 | 3 | 0 |
| ปริญญาตรีหรือเทียบเท่า | 7 | 9 | 0 |
| สูงกว่าปริญญาตรี | 3 | 1 | 0 |
| อื่น ๆ | 0 | 0 | 0 |

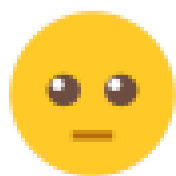
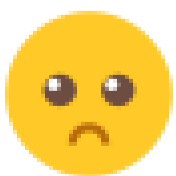


สภาพแวดล้อมการทำงานของเจ้าหน้าที่ในหน่วยงานภาครัฐ ประจำปี 2565

จำนวนบุคลากร



ความสุขในการทำงาน



😊 76.47%

😞 0.00%

🙂 23.53%

😞 0.00%





ติดต่อหน่วยงานสำนักงาน ป.ป.ช.

สำนักงานคณะกรรมการป้องกันและปราบปรามการทุจริตแห่งชาติ (สำนักงาน ป.ป.ช.)
สนามบินน้ำ
เลขที่ 361 ถ.นนทบุรี ต.ท่าทราย อ.เมืองนนทบุรี จ.นนทบุรี 11000



Version 1.0.0.9

สำนักประเมินคุณธรรมและความโปร่งใส สำนักงานคณะกรรมการป้องกันและปราบปรามการทุจริตแห่งชาติ

จำนวนคนเข้าชมเว็บไซต์ : 3576762